

RCE ROBO 48 e Orif 101 regisztrátor

CE

Az Event Logging Robo 48. és Orif 101 lehetővé teszik 48/96 bemeneten keresztül a beérkező események regisztrálását, egy SRAM vagy ATA Flash memóriakártyára.

Burkolata vízálló, falra vagy állványra függőlegesen szerelhető.

Az **SSD** magyarul szilárdtest-meghajtó, flash memóriás tároló. Félvezetőkkel megvalósított mozgó alkatrészek nélküli adattároló, amely merevlemezként csatlakoztatható a számítógépekhez. (Az SSD a *Solid State Drive* angol szavakból alkotott betűszó.)

A 4-MB-os memóriakártya 2 évig tárolja az elmentett információkat.

A memóriakártya megtelével, körfogás szerűen mindig a legfrissebb információkkal felülírja azt.

A regisztrátorok hordozható számítógépen keresztül RS 232 kapcsolódással az RCE software segítségével kezelhetők.

Az belső óra (idő alap) kábelen, vagy a beépített antennán keresztül, DCF 77 (atomidő – szinkron-jeladó) rádiójelekkel szinkronizálható.

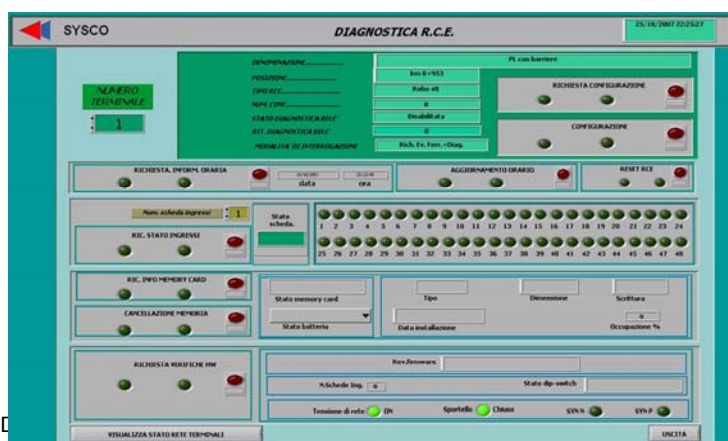
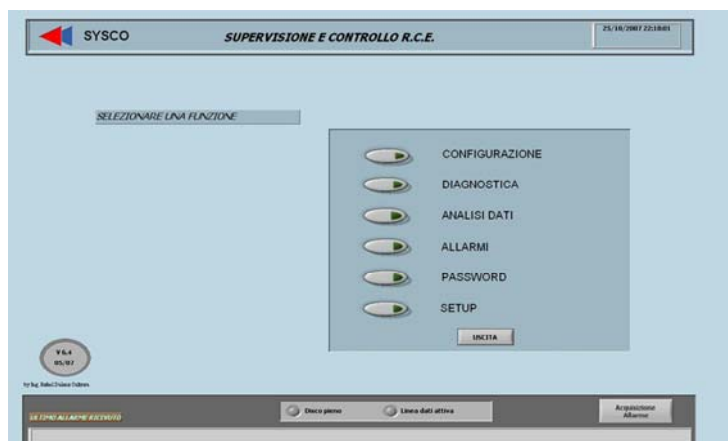


RCE Registratori Cronologici di Eventi



Táplálási feszültség	150/220 V AC +/- 10% 50/60 Hz 14Vcc -tól 36 Vcc -ig
Óra kontroll	Hálózati kapcsolat vagy DCF szinkronizálás
Normál energiafelvétel	30 VA
Adatátvitel	RS 232, RCE software-rel
Autonómia	Áramkimaradás esetén a memória és a működés biztosítása
Méreték Bemenet	320 x 180 mm (alap x magasság), mélység 275 mm 48/96 bemenet; 18/36 V dc; érintésvédelem IS 402A
Védelmi szint	IP 54
Memoria	Memory Card PCMCIA SRAM 2MB-tól, Memory Card PCMCIA ATA Flash 4MB-tól
Opciók	Idő szinkronizáció több terminál között kb.10 km távolságig

Il Software di Gestione degli R.C.E.



SYSCO S.p.A - Via Bruno Pontecorvo snc (Via Tiburtina km 18,100) 00012 Guidonia Montecelio (RM)

Tel: +39 0774. 357608 Fax: +39 0774. 357832 www.syscospa.it - E-mail: info@syscospa.it - P.Iva 01176421004

RCE Registratori Cronologici di Eventi



Hálózati kapcsolat

Lehetséges egy adatgyűjtő központ megvalósítása, mely az R.C.E softwar segítségével az erre szánt vasútvonalon, minden szakaszon az összes regisztrátortól periódikusan, automatikusan letölti és tárolja az adatokat, vagy kívánságra nyomtatja azokat.

Az operátor a központból minden egyes terminál adataihoz hozzáférhet. Ez a rendszer megengedi az adatok, információk egyszerű központi kezelését minden egyes szakaszon.

A központok telefonhálózaton keresztül csatlakozhatnak a főközponthoz mely országos szinten kezelheti az adatokat.

